

2012 年度
国民体育大会（飛込競技）
予備エントリー実施について

公益財団法人 日本水泳連盟

飛込委員会

加盟団体理事長 殿
加盟団体飛込委員長 殿

2012年度国民体育大会予備エントリー実施について

日頃より強化・競技運営に多大なお尽力を賜り、厚く御礼申し上げます。

先般、国体予備エントリーにつきましては、各都道府県体育協会およびスポーツ振興課から
もご案内がされていると思います。2008年大分国体より国体改革が行われ、新たな参加人数
の削減目標が明確となり、早や5年目を迎えようとしています。

本年度も国体は予選会を県単位で行わず、主要大会および各ブロック大会の結果を添付頂き、
標準点達成率による国体予備エントリー作業を実施することになります。

全県参加を趣旨とする国体ではありますが、日本体育協会から全競技に対しての改革指導です
ので、ご理解とご協力を賜りたいと存じます。

また各都道府県の代表者の方々および関係各位にご周知いただきますよう、お願いいたしま
す。

(公財) 日本水泳連盟

飛込委員会 競技部

山岸 勲

E-Mail : isaodive@gmail.com 携帯 Mail : isaodive@softbank.ne.jp

携帯 : 090-4457-2908

予備エントリーの基準および選出方法について

予備エントリーは、下記の基準と国体標準点をもとに行われます。

- ① 基準主要大会、ブロック大会においてそれぞれの種目で定められた国体標準点をクリアしていること（出場対象の中学3年生はJOブロック予選において足りない種目数を事前申請してもらい、2本多く演技をして記録とする）
- ② 選手が2種目に予備エントリーしていた場合、達成率の高い方を採用する
→例：飛込太郎 少年男子飛板 115.35% 少年男子高飛び 123.45% = 123.45%を採用
- ③ ①の基準において開催県のエントリーは全員選出する
- ④ ①の基準において各都道府県内のエントリー選手で、もっとも達成率の高い選手を1名選出する
- ⑤ ④の事からエントリー申込のある各都道府県監督は自動的に1名選出する
- ⑥ 108名から③～⑤の選出枠数を優先的に選出し、残りの選出枠において達成率の高い順に合計枠108名になるまで選出を行う

→例： 岐阜県エントリー数：2名（監督1名） 計3名
エントリー都道府県数（開催県除く）：30都道府県 計30名（監督数）
都道府県内最高達成率者（開催県除く）：30都道府県 計30名（選手）
※上記選出メンバーおよび人数を優先的に選出
残り45名枠内でエントリー者を達成率高順で選出をしていく

★ ー ー ー 各主要大会およびブロック大会主催者・ご担当者様へ ー ー ー ★

- ・ 国体予備エントリー締切日
平成24年8月2日（木）

- ・ 各予選会の結果報告について

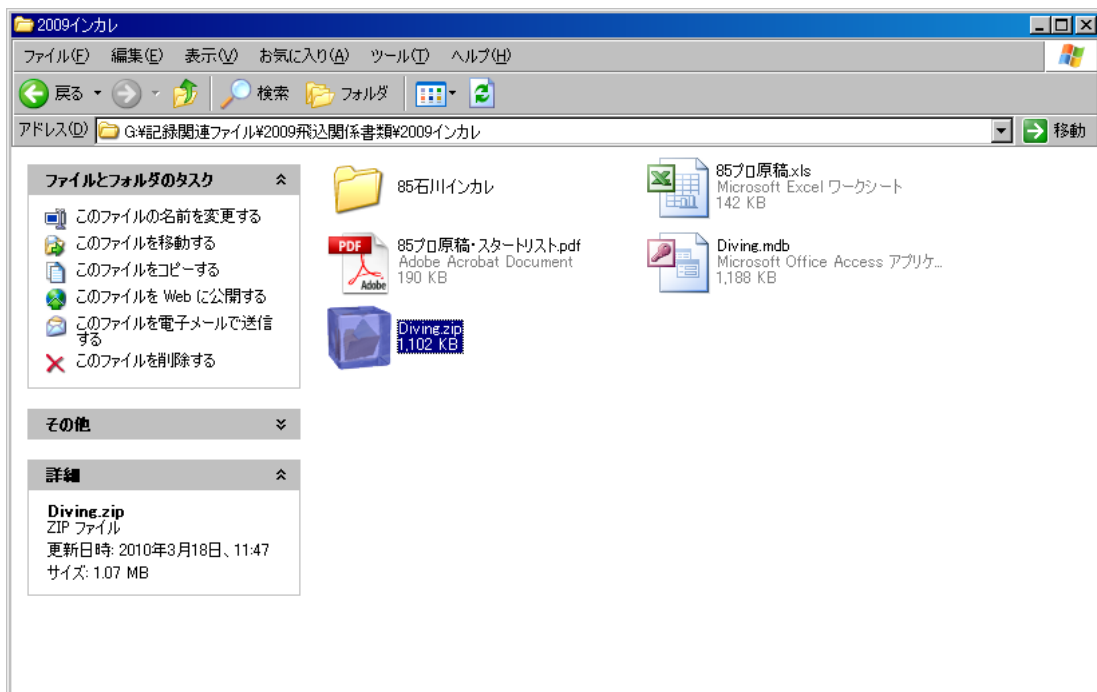
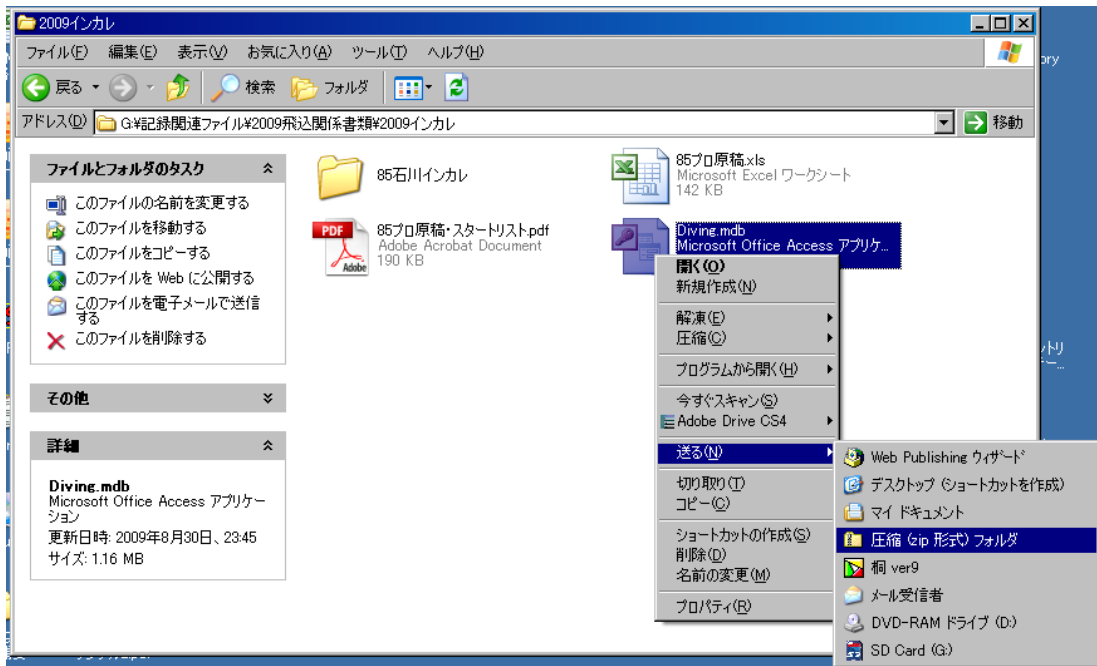
指定予選会（室内選抜、日本選手権、関東選手権、関西選手権、各インターハイ予選、各JO予選）主催担当県のご担当者様は記録会が終了しましたら直ちに記録報告を行ってください。記録報告に関しましては、下記の通りです。

- ① 手書き不鮮明、文字潰れによる不明瞭、記録の多さからFAXによる送信は対応しません。
- ② Excel等の独自システムを使用した主催者はメール添付にてお送りください。なお、申請用に作り直すことなく、そのままお送りください。
- ③ セイコーリザルトシステムをご使用の場合は、Diving.mdb（MS Access データ）をZip圧縮して山岸宛にメール添付で送ってください。その際にメールに何の大会かを記載して送ってください
- ④ 手書き+手計算の場合、順位一覧をすべてコピーしてなるべく早く発送してください。

※インターハイ予選、JOブロック予選は締切日との日数が無い場合もございますのであらかじめご連絡ください。

Zip 圧縮方法

Diving.mdb を右クリック → コンテキストメニューから送るを選択 → 圧縮フォルダ



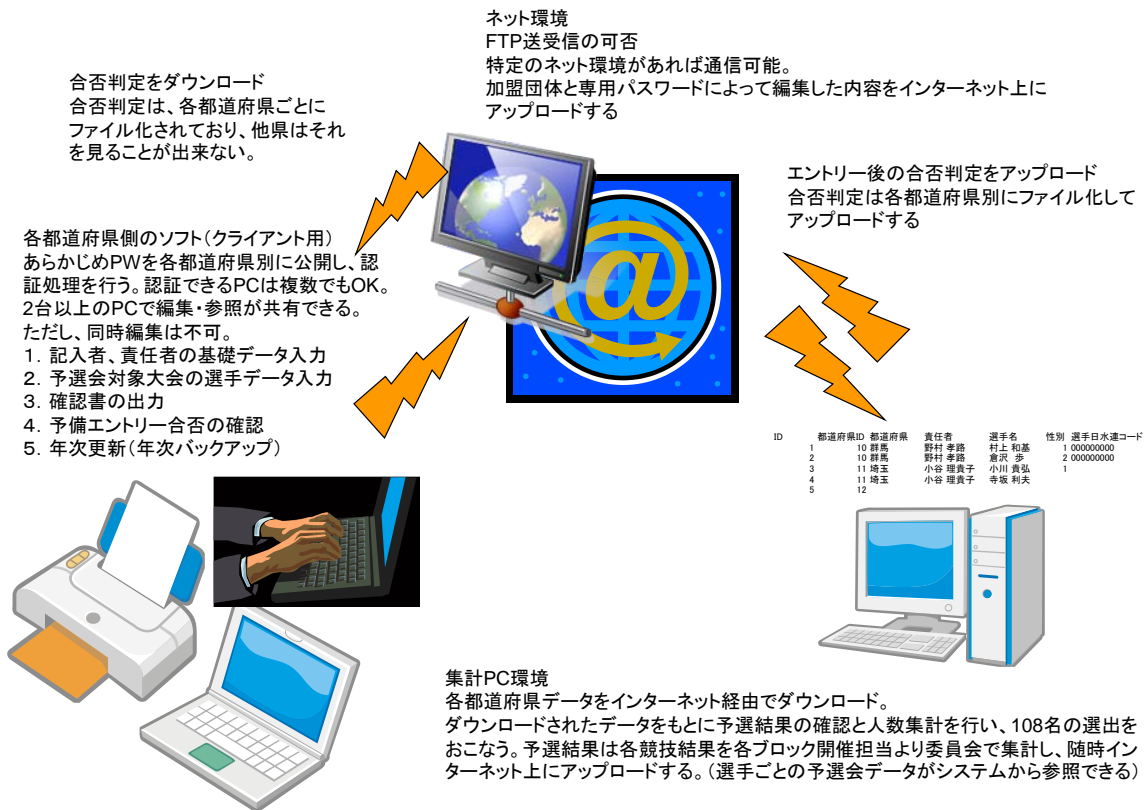
出来上がった Diving.zip をメール添付でお送りください

(公財) 日本水泳連盟飛込委員会 競技部 山岸 勲 E-Mail : isaodive@gmail.com

住所 : 330-0071 埼玉県さいたま市浦和区上木崎 5-20-10-702 TEL 048-831-2031

国体予備エントリーシステムについて

第66回国体予備エントリーシステム概要



このシステムは予備エントリーを円滑に処理し、届けられたエントリー集計を速やかに結果として返送するためのシステムです。

- ・ 対応システムOS
 - Windows Xp
 - Windows Vista
 - Windows 7
- ・ 注意
 - 管理者権限のユーザーでログインしていること (していないとインストールできません)
 - 会社や学校のパソコンですと管理者が制限をかけている可能性が高いので個人所有のパソコンで編集処理をしてください。
- ・ 配布方法
 - インターネットサイトによるダウンロード

※加盟団体各担当にパスワードとインストールファイルを個別に配布いたします。

よって各都道府県国体担当者報告書を使って各担当者の申請を行っていただきます。
- ・ インストール・操作方法
 - マニュアル参照

添付資料説明

①各ブロック大会開催報告

→各ブロック大会を開催する都道府県の把握です。予選会の記録報告を行うために連絡責任者または、記録報告担当者の申請を事前に行ってもらいます。

②各都道府県国体担当者報告書

→予備エントリーを行う前にメールアドレスや連絡先をご報告いただきます。情報の配布、および飛込情報連絡サイトの事前登録や緊急連絡を要する場合などのための事前把握です。

ブロック大会主催者 → 飛込委員会 山岸 行
FAX:048-831-2031

入力日

2012年度

飛込競技 ブロック大会開催予定報告書

大会種

チェック	選択項目	大会正式名称
	ブロック選手権(関東・関西)	
	全国高校ブロック予選	
	全国JOブロック予選	

開催県	開催責任者名	責任者メールアドレス

責任者住所	TEL	携帯

使用システム

チェック	選択項目	使用Ver
	セイコーリザルトシステム	
	独自システム	
	手計算	

記録主任または、記録報告に関わる役員の入力欄

担当者名

※入力・記録報告に関わる役員は必ず、パソコンの出来る人材を選出してください。よってメールアドレスは必須です

担当者住所	TEL	携帯

担当者メールアドレス

※お忙しい中、大変恐縮ではありますが6月下旬ぐらいまでにご報告くださいませ。

各都道府県飛込国体担当者 → 飛込委員会 山岸 行
FAX:048-831-2031

入力日

2012年度

飛込競技 国体予備エントリー事前報告書

都道府県	都道府県責任者名	責任者メールアドレス

責任者住所	TEL	携帯

国体予備エントリーに関わる担当者の入力欄

担当者名

※入力には必ず、パソコンとメールアドレスが必要です。
必ず担当者を選出してください。

担当者住所	TEL	携帯

担当者メールアドレス

※お忙しい中、大変恐縮ではありますが6月下旬ぐらいまでにご報告くださいませ。